



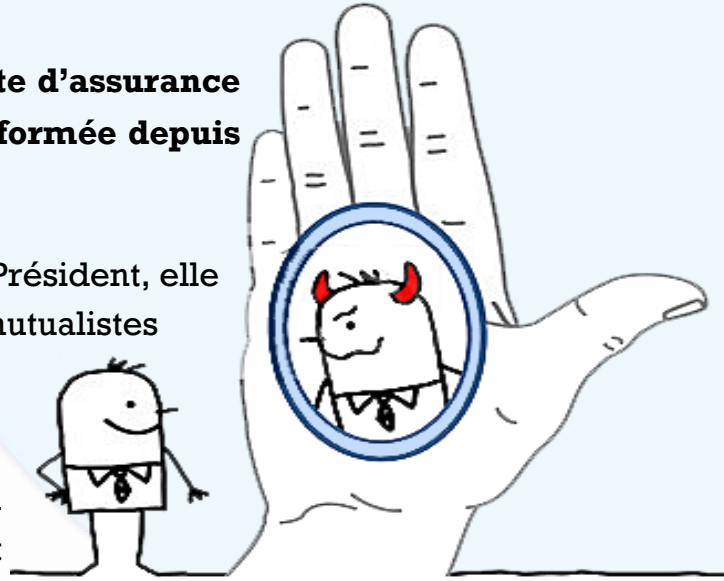
Mais où va la Matmut ?

La Matmut, société dite d'assurance mutualiste, s'est transformée depuis quelques années.

A l'époque de notre ancien Président, elle était empreinte de valeurs mutualistes

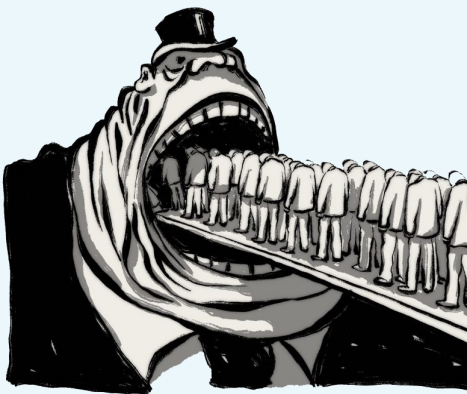
et sa gestion, quoique paternaliste, était soucieuse de ses sociétaires et de ses salariés.

Depuis l'arrivée de notre Directeur Général actuel en 2017, les valeurs mutualistes ont petit à petit disparu.



Le service rendu aux sociétaires s'est nettement détérioré, les salariés sont de moins en moins considérés et de plus en plus malmenés.

La mise en place de nouveaux outils et de nouvelles organisations ont dégradé les conditions de travail.



L'outil Smart, qui a déjà coûté plus de 60 millions d'euros, déployé à partir de 2018 dans les agences, n'apporte aucun réel bénéfice aux équipes, si ce n'est pour la Direction de quantifier et mieux analyser l'activité.

Au vu des nombreux clics à effectuer, l'outil est chronophage, il ralentit la productivité des conseillers et génère une surcharge mentale au quotidien.

On se croirait revenu à l'époque du travail à la chaîne : le fordisme de... 1908 !!!

Quel modernisme !!!

De plus, après une temporisation de quelques secondes, l'outil envoie des tâches à effectuer et des appels de toute la France vers n'importe quelle agence.

Si bien que nos sociétaires n'arrivent pas à joindre leur agence de rattachement et encore moins leurs conseillers habituels.



L'insatisfaction de beaucoup d'assurés grandit et ce sont les salariés qui doivent gérer ce mécontentement.

Contrôle en temps réel de l'activité des conseillers et des gestionnaires, flicage à gogo.

Les managers d'agences ou en gestion en sont réduits à contrôler le travail de leurs équipes plutôt que de les accompagner.

La mission des managers a été dévoyée et beaucoup de salariés n'en peuvent plus.

Les témoignages réguliers que nous recevons confirment cette situation.

Fatigue supplémentaire, intellectuelle, visuelle, surcharge mentale, perte du sens du travail.

Les TMS (troubles musculosquelettiques) et surtout neurologiques risquent de se développer à cause de Smart à moyen et long terme.

Malgré toutes les évolutions, force est de constater que les outils à la Matmut ne sont pas fluides et dysfonctionnent régulièrement.



La pression est répercutée à chaque échelon de la hiérarchie, les salariés sont démotivés et certains craquent et sont en arrêt, les inaptitudes au poste de travail sont en forte augmentation.

Smart n'est pas adapté au métier de gestionnaires et de grosses anomalies subsistent dans la distribution des flux.

Les équipes de gestion sont contraintes de contourner ce logiciel en travaillant sur des vues de liste, les responsables d'équipes dispatchent les tâches en fonction des priorités.

Smart a dégradé la joignabilité des gestionnaires et les salariés en paient le prix fort car ils vont devoir subir un nouveau projet de gestion des flux téléphoniques qui va impacter négativement leurs vies privée et professionnelle.

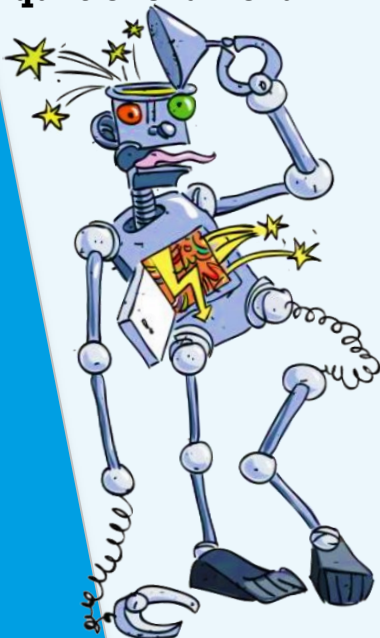


La Direction est obsédée par la prise d'appels et le taux de décroché.

Les gestionnaires n'ont plus le temps de gérer, si bien que le retard s'accumule en gestion et impacte pleinement l'activité des agences au quotidien.

Alors que si les dossiers étaient gérés dans de meilleurs délais, il y aurait moins d'appels.

Pour beaucoup de métiers, le travail est morcelé, avec de nombreuses tâches à traiter qui s'enchaînent..



Les salariés sont esclaves d'un robot qui leur dit ce qu'il faut faire. Ils n'ont presque plus d'autonomie et ont perdu en technicité. Peu importe, du moment qu'ils sont rentables pour l'entreprise. C'est le nouveau taylorisme adapté au secteur tertiaire !

En agence, les équipes ont des ambitions à réaliser (pour ne pas dire objectifs) sur tous les contrats alors qu'on leur affirme qu'ils n'ont pas d'objectifs ni collectifs, ni individuels.

Une pression constante est mise sur les équipes pour atteindre ces ambitions et cela devient ingérable pour beaucoup.

Au vu de ce contexte et des organisations de travail mises en place, l'absentéisme augmente et le nombre de départs aussi.

Deux fois plus de démissions entre 2020 et 2022, les ruptures conventionnelles et les licenciements sont en hausse.

La Direction n'hésite pas à virer des cadres haut placés lorsqu'ils ne sont pas suffisamment malléables.

VIVE LE
PROGRÈS!



S'agit-il d'un PSE (plan de sauvegarde des emplois) déguisé ?

Eh oui, cela coûte moins cher à un employeur de licencier ses salariés au gré des opportunités sans dépasser un certain quota dans l'année !

Où va la Matmut ?

De plus en plus de salariés ne se reconnaissent plus dans notre entreprise mais n'est-ce pas le but de la Direction afin de les pousser vers la sortie quels qu'en soient les moyens utilisés ?

Effectivement, avec l'arrivée de l'intelligence artificielle sous le nom de SMART, de nombreux emplois sont amenés à disparaître...

Y-a-t-il toujours une raison d'être ? L'UNSA en doute.

L'UNSA demande à la Direction de mettre en place des organisations du travail plus humaines et de mieux considérer ses salariés car sans eux, la Matmut ne serait rien.



L'UNSA, un syndicat réaliste qui se bat pour un meilleur avenir pour tous !



Cliquez
sur le logo



Unsa-Matmut

tél. 06 09 87 01 97

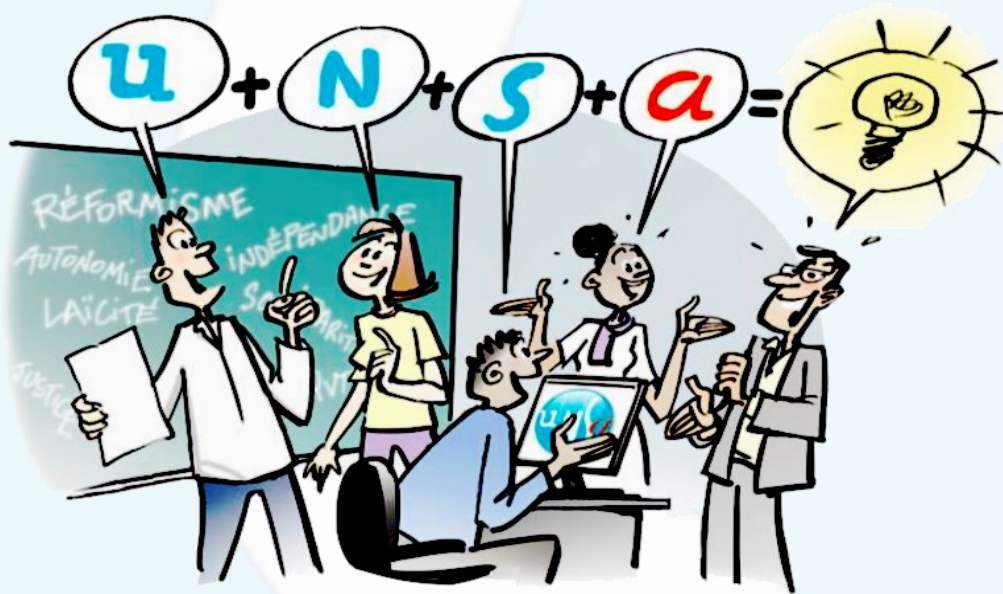
unsa.matmut@gmail.com

www.unsa-matmut.com

Rejoignez-nous sur



Rejoignez l'UNSA,
un syndicat intègre qui défend les intérêts
des salariés Matmut



bulletin d'adhésion

Nom Prénom

Adresse

Code postal Ville

Tél Date de naissance

Mail privé @

Site de travail Matmut

Fonction dans le groupe Matmut

Site de travail

Je demande à adhérer au syndicat Unsa-Matmut

Le (date)

Signature

Les informations recueillies sur ce formulaire sont enregistrées dans un fichier informatisé privé, utilisé uniquement à des fins d'informations syndicales. Conformément à la loi « RGPD », vous pouvez exercer votre droit d'accès aux données vous concernant et les faire rectifier en contactant Elisabeth Perez (coordonnées ci-dessous).

A retourner par courrier à : Elisabeth Perez 125 rue Saint Denis 34820 Assas
ou par mail : unsa.matmut@gmail.com